



Energy Power

医疗电源

能极电源(深圳)有限公司
Energy Power Corp.

www.enenergy.com.cn

IVD 体外诊断 输液泵 呼吸机
免疫检测 呼吸机 排痰仪 监护仪 高频振动
测系统 护理设备 治疗康复设备
测尿液检测 手术灯 红外治疗 荧光免疫检测 清创仪
诊断 蛋白分析仪 吸痰器 冲击波治疗仪
分机 制氧机 医疗美容 化学发光免疫检测
照明系统 机器人 IVD

手机: 150 1277 1977

电话: 0755-8600 1288

网址: www.enenergy.com.cn

地址: 深圳市南山区松白路1026号未来科学城13栋



专业医疗电源制造商

医疗标准电源 • 快速专业定制 • EMC解决方案

仅展示医疗类电源

目录

能极简介 01

医疗适配器

系列名	功率(W)	输入(Vac)	输出 (Vdc)	页码
MDA36	36	85~264	9~36	02
BM60	60	85~264	12~36	03
MDA60	60	85~264	12~36	04
MDA90	90	85~264	12~36	05
MDA80	80/90	85~264	12~36	06

内置医疗电源

系列名	功率(W)	输入(Vac)	输出 (Vdc)	页码
MD25	25	85~264	12~24	07
MD30	30	85~264	12~24	08
MD50	50	85~264	12~24	09
MD65	65	85~264	12~24	10
MD120	120	85~264	18~48	11
MD200	200	80~264	12~48	12
MD350	350	85~264	24~48	13
MD500	500	85~264	24~48	14
MD600	600	85~264	24~48	15

定制医疗电源 16

模块电源 17



<<研发办公室



SMT 车间>>



<<研发评审室



DIP 车间>>



<<高低温测试



自动化终测>>



简介

能极电源（深圳）有限公司（Energy Power Corp.）成立于2008年，总部位于中国深圳市，分部设立于美国加州圣拉蒙，专业致力于ENARGY POWER品牌开关电源的研发、生产与销售。公司已经通过了SGS机构的ISO9001、ISO14001体系认证，以及军工武器装备质量管理体系认证。

能极电源以创造世界知名的高科技电源企业为己任，搭建了专业的研发实验室、生产车间及EMC实验室，聚集电源行业精英，组成强大的研发、生产、品质、管理及市场队伍。同时，公司成立了专门的定制电源产品研发部门，满足了很多客户对非标准电源和特种电源的需求。

能极电源产品主要应用于军工、医疗等高端行业领域。产品除覆盖中国本土以外，还销往美国、加拿大、法国、以色列等国家和地区，是一家可靠的国际性电源产品和服务供应商。



医疗适配器

MDA36系列

功率36W

主要特性

输出功率	36 W
工作温度范围	-25~50 °C
输入电压范围	85~264 Vac
输出电压	9~36 Vdc 可选
典型效率	88%

特征

符合医疗IEC60601、2×MOPP
适合家庭医疗环境
9~36V输出电压范围
多种规格输出连接头可选
全面的保护功能

型号列表

型号	输入电压(Vac)	输出电压(Vdc)	输出电流(A)	输出功率(W)	输出效率(%)	外形尺寸(mm)
MDA36-220S9	85~264	9	4	36	84	86.2*49.5*29.2
MDA36-220S12	85~264	12	3	36	86	86.2*49.5*29.2
MDA36-220S15	85~264	15	2.4	36	87	86.2*49.5*29.2
MDA36-220S19	85~264	19	1.89	36	87	86.2*49.5*29.2
MDA36-220S24	85~264	24	1.5	36	87	86.2*49.5*29.2
MDA36-220S36	85~264	36	1	36	88	86.2*49.5*29.2

医疗适配器

BM60系列

功率60W,峰值功率144W



主要特性

输出功率	60 W (峰值144W)
工作温度范围	-25~50 °C
输入电压范围	85~264 Vac
输出电压	12~36 Vdc 可选
典型效率	92%

特征

22mm超薄尺寸, 美观新颖
符合医疗IEC60601、2×MOPP
适合呼吸机、排痰仪等医疗设备
多种规格输出连接头可选
144W峰值功率, 全面的保护功能

型号列表

型号	输入电压(Vac)	输出电压(Vdc)	输出电流(A)	输出功率(W)	输出效率(%)	外形尺寸(mm)
BM60-220S9	85~264	9	6	54 (峰值120)	88.5	127.0×65.0×22.0
BM60-220S12	85~264	12	5	60 (峰值144)	90.5	127.0×65.0×22.0
BM60-220S15	85~264	15	4	60 (峰值144)	90.5	127.0×65.0×22.0
BM60-220S19	85~264	19	3.16	60 (峰值144)	90.5	127.0×65.0×22.0
BM60-220S24	85~264	24	2.5	60 (峰值144)	92	127.0×65.0×22.0
BM60-220S36	85~264	36	1.67	60 (峰值144)	89	127.0×65.0×22.0

医疗适配器

MDA60系列

功率60W,峰值功率144W



主要特性

输出功率	60 W (峰值144W)
工作温度范围	-25~50 °C
输入电压范围	85~264 Vac
输出电压	12~36 Vdc 可选
典型效率	89%

特征

符合医疗IEC60601、2×MOPP
144W峰值功率,适用于各种医疗设备
2芯或3芯AC输入可选
多种规格输出连接头可选
过流、过压、过温等全面的保护功能

型号列表

型号	输入电压(Vac)	输出电压(Vdc)	输出电流(A)	输出功率(W)	输出效率(%)	外形尺寸(mm)
MDA60D-220S12	85~264	12	5	60 (峰值144)	87	132.0×57.5×32.5
MDA60D-220S15	85~264	15	4	60 (峰值144)	87.5	132.0×57.5×32.5
MDA60D-220S19	85~264	19	3.16	60 (峰值144)	88	132.0×57.5×32.5
MDA60D-220S24	85~264	24	2.5	60 (峰值144)	88	132.0×57.5×32.5
MDA60D-220S36	85~264	36	1.67	60 (峰值144)	89	132.0×57.5×32.5

医疗适配器

MDA90系列

功率90W,峰值功率168W



主要特性

输出功率	90 W (峰值168W)
工作温度范围	-25~50 °C
输入电压范围	85~264 Vac
输出电压	12~36 Vdc 可选
典型效率	89%

特征

符合医疗IEC60601、2×MOPP
168W峰值功率, 适用于各种医疗设备
2芯或3芯AC输入可选
多种规格输出连接头可选
过流、过压、过温等全面的保护功能

型号列表

型号	输入电压(Vac)	输出电压(Vdc)	输出电流(A)	输出功率(W)	输出效率(%)	外形尺寸(mm)
MDA90B-220S12	85~264	12	7.5	90 (峰值150)	85	132.0×57.5×32.5
MDA90B-220S15	85~264	15	6	90 (峰值168)	86	132.0×57.5×32.5
MDA90B-220S19	85~264	19	4.73	90 (峰值168)	88	132.0×57.5×32.5
MDA90B-220S24	85~264	24	3.75	90 (峰值168)	88	132.0×57.5×32.5
MDA90B-220S36	85~264	36	2.5	90 (峰值168)	89	132.0×57.5×32.5



医疗适配器

MDA80系列

功率80/90W,峰值功率216W

主要特性

输出功率	80W/90 W (峰值216W)
工作温度范围	-25~40 °C
输入电压范围	85~264 Vac
输出电压	24~28 Vdc 可选
典型效率	90%

特征

支持定制外壳颜色及模具LOGO
符合医疗IEC60601、2×MOPP
80或90W可选, 216W峰值功率
多种规格输出连接头可选
过流、过压、过温等全面的保护功能

型号列表

型号	输入电压(Vac)	输出电压(Vdc)	输出电流(A)	输出功率(W)	输出效率(%)	外形尺寸(mm)
MDA80-220S24	85~264	24	3.33	80 (峰值216)	90	140.0×63.0×35.0
MDA80-220S28	85~264	28	2.22	80 (峰值216)	90	140.0×63.0×35.0
MDA90-220S24	85~264	24	3.75	90 (峰值216)	90	140.0×63.0×35.0
MDA90-220S28	85~264	28	3.21	90 (峰值216)	90	140.0×63.0×35.0



内置医疗电源 MD25系列

功率25W

主要特性

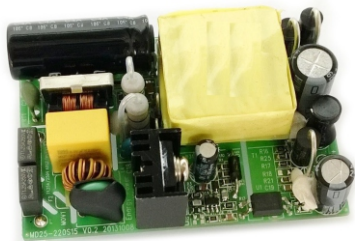
输出功率	25 W
工作温度范围	-25~50 °C
输入电压范围	85~264 Vac
输出电压	12~24 Vdc 可选
典型效率	85%

特征

符合医疗IEC60601、2×MOPP
适用于注射泵等医疗设备
针脚插板安装方式
输出纹波和噪声低
过流、过压、过温等全面的保护功能

型号列表

型 号	输入电压(Vac)	输出电压(Vdc)	输出电流(A)	输出功率(W)	输出效率(%)	外形尺寸(mm)
MD25A-220S12	85~264	12	2.1	25	85	70.0×48.0×25.0
MD25A-220S15	85~264	15	1.6	25	85	70.0×48.0×25.0
MD25A-220S19	85~264	19	1.32	25	85	70.0×48.0×25.0
MD25A-220S24	85~264	24	1.04	25	85	70.0×48.0×25.0



内置医疗电源 MD30系列

功率30W

主要特性

输出功率	30W
工作温度范围	-25~50 °C
输入电压范围	85~264 Vac
输出电压	12~24 Vdc 可选
典型效率	90%

特征

符合医疗IEC60601、MOPP
适用于咳嗽机等小型医疗设备
可靠的EMI电路
低输出纹波和噪声
过流、过压、过温等全面的保护功能

型号列表

型号	输入电压(Vac)	输出电压(Vdc)	输出电流(A)	输出功率(W)	输出效率(%)	外形尺寸(mm)
MD30-220S12	85~264	12	2.5	30	90	76.2×50.8×25.0
MD30-220S15	85~264	15	2.0	30	90	76.2×50.8×25.0
MD30-220S19	85~264	19	1.6	30	90	76.2×50.8×25.0
MD30-220S24	85~264	24	1.25	30	90	76.2×50.8×25.0



内置医疗电源 MD50系列

功率50W

主要特性

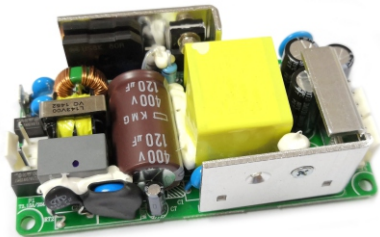
输出功率	50W
工作温度范围	-25~50 °C
输入电压范围	85~264 Vac
输出电压	12~24 Vdc 可选
典型效率	89%

特征

符合医疗IEC60601、MOPP
适用于内窥镜等医疗设备
可靠的EMI电路
低输出纹波和噪声
过流、过压、过温等全面的保护功能

型号列表

型号	输入电压(Vac)	输出电压(Vdc)	输出电流(A)	输出功率(W)	输出效率(%)	外形尺寸(mm)
MD50-220S12	85~264	12	4.1	50	87	76.2×50.8×28.0
MD50-220S15	85~264	15	3.3	50	87	76.2×50.8×28.0
MD50-220S18	85~264	18	2.8	50	88	76.2×50.8×28.0
MD50-220S24	85~264	24	2.1	50	89	76.2×50.8×28.0



内置医疗电源 MD65 系列

功率65W,峰值功率91W

主要特性

输出功率	65 W (峰值91W)
工作温度范围	-25~50 °C
输入电压范围	85~264 Vac
输出电压	12~24 Vdc 可选
典型效率	90%

特征

符合医疗IEC60601、2×MOPP
适用于监护仪等医疗设备
91W/10S峰值功率, 可靠的EMI电路
超低输出纹波和噪声
过流、过压、过温等全面的保护功能

型号列表

型 号	输入电压(Vac)	输出电压(Vdc)	输出电流(A)	输出功率(W)	输出效率(%)	外形尺寸(mm)
MD65-220S12	85~264	12	5.4	65 (峰值91)	90	101.6×50.8×30.0
MD65-220S15	85~264	15	4.33	65 (峰值91)	90	101.6×50.8×30.0
MD65-220S19	85~264	19	3.42	65 (峰值91)	90	101.6×50.8×30.0
MD65-220S24	85~264	24	2.7	65 (峰值91)	90	101.6×50.8×30.0



内置医疗电源 MD120系列

功率120W

主要特性

输出功率	120W
工作温度范围	-25~50 °C
输入电压范围	85~264 Vac
输出电压	18~48 Vdc 可选
典型效率	89%

特征

符合医疗IEC60601、2×MOPP
适用于排痰仪、治疗仪等医疗设备
优秀的EMC特性，兼容2芯或3芯AC输入
超低输出纹波和噪声
过流、过压、过温等全面的保护功能

型号列表

型 号	输入电压(Vac)	输出电压(Vdc)	输出电流(A)	输出功率(W)	输出效率(%)	外形尺寸(mm)
MD120-220S18	85~264	18	6.7	120	87	127.0×69.0×32.0
MD120-220S24	85~264	24	5.0	120	88	127.0×69.0×32.0
MD120-220S36	85~264	36	3.4	120	88	127.0×69.0×32.0
MD120-220S48	85~264	48	2.5	120	89	127.0×69.0×32.0



内置医疗电源 MD200系列

功率200W,风冷散热250W

主要特性

输出功率	200 W, 风冷散热250W
工作温度范围	-25~50 °C
输入电压范围	85~264 Vac
输出电压	12~48 Vdc 可选
典型效率	91%

特征

符合医疗IEC60601、2×MOPP
适用于呼吸机, 治疗仪等医疗设备
优秀的EMC特性, 兼容2芯或3芯AC输入
超低输出纹波和噪声
过流、过压、过温等全面的保护功能

型号列表

型号	输入电压(Vac)	输出电压(Vdc)	输出电流(A)	输出功率(W)	输出效率(%)	外形尺寸(mm)
MD200-220S12	85~264	12	16.6	200 (风冷220)	90	127.0×76.2×36.6
MD200-220S15	85~264	15	13.4	200 (风冷220)	90	127.0×76.2×36.6
MD200-220S18	85~264	18	11.1	200 (风冷230)	90	127.0×76.2×36.6
MD200-220S24	85~264	24	8.33	200 (风冷250)	91	127.0×76.2×36.6
MD200-220S36	85~264	36	5.56	200 (风冷250)	91	127.0×76.2×36.6
MD200-220S48	85~264	48	4.17	200 (风冷250)	91	127.0×76.2×36.6



内置医疗电源 MD350系列

功率350W

主要特性

输出功率	350W
工作温度范围	-25~50 °C
输入电压范围	85~264 Vac
输出电压	24~48 Vdc 可选
典型效率	95%

特征

符合医疗IEC60601、2×MOPP
适用于呼吸机，治疗仪、IVD等医疗设备
优秀的EMC特性，兼容2芯或3芯AC输入
高效率，3×5英寸结构尺寸
过流、过压、过温等全面的保护功能

型号列表

型号	输入电压(Vac)	输出电压(Vdc)	输出电流(A)	输出功率(W)	输出效率(%)	外形尺寸(mm)
MD350-220S24	85~264	24	14.58	350	95	127.0×76.2×41.0
MD350-220S36	85~264	36	9.72	350	95	127.0×76.2×41.0
MD350-220S48	85~264	48	7.29	350	95	127.0×76.2×41.0



内置医疗电源 MD500系列

功率500W

主要特性

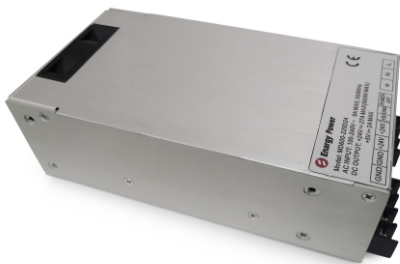
输出功率	500W
工作温度范围	-25~50 °C
输入电压范围	85~264 Vac
输出电压	12~48 Vdc 可选
典型效率	91%

特征

符合医疗IEC60601、MOPP
适用于治疗仪、IVD等医疗设备
优秀的EMC特性
内置散热风扇
过流、过压、过温等全面的保护功能

型号列表

型号	输入电压(Vac)	输出电压(Vdc)	输出电流(A)	输出功率(W)	输出效率(%)	外形尺寸(mm)
MD500-220S24	85~264	24	20.8	500	91	215.0×105.0×41.0
MD500-220S36	85~264	36	13.9	500	91	215.0×105.0×41.0
MD500-220S48	85~264	48	10.4	500	91	215.0×105.0×41.0



内置医疗电源 MD600系列

功率600W

主要特性

输出功率	600W
工作温度范围	-25~50 °C
输入电压范围	85~264 Vac
输出电压	24~48 Vdc 可选
典型效率	92%

特征

符合医疗IEC60601、MOPP
适用于治疗仪、IVD等医疗设备
DC OFF信号功能
优秀的EMC和安全特性
过流、过压、过温等全面的保护功能

型号列表

型 号	输入电压(Vac)	输出电压(Vdc)	输出电流(A)	输出功率(W)	输出效率(%)	外形尺寸(mm)
MD600-220D24	85~264	24v/5v	25a/2a	610	91	196.0×105.0×62.0
MD600-220D36	85~264	36v/5v	16.7a/2a	610	91	196.0×105.0×62.0
MD600-220D48	85~264	48v/5v	12.5a/2a	610	92	196.0×105.0×62.0

定制电源

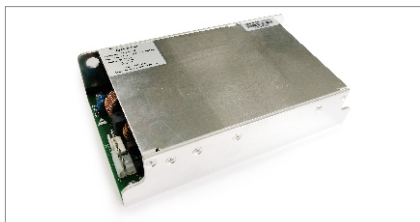
快速专业定制电源
协助解决整机EMC问题



穿戴设备充电器



康复设备多路输出电源



呼吸机电源



体外诊断设备电源



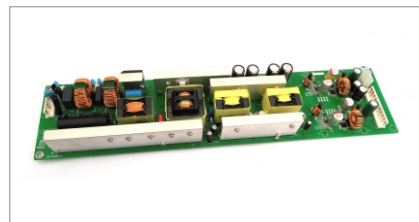
麻醉机多路输出电源



带电池管理多路输出电源



灯光恒流电源



治疗仪多路输出电源

模块电源

应用于军工、
通信、轨道交通等行业



10~20W



30~50W



100~150W



150~300W



400~500W



500~800W



800~1000W



3000W

安全使用产品注意事项

在使用本产品前必须先阅读产品规格书和应用手册。错误的使用方法可能导致触电，产品损坏，起火的危险。

如果本注意事项内容与个别注意事项有差异，请优先遵循个别注意事项。

请在规定的输入电压，输出功率，输出电压，输出电流，使用温度/湿度的规格范围内使用本产品。如超出规定范围使用，将会缩短产品的使用寿命，并有导致产品破损，触电，起火的危险。要注意测量设备内部的实际温度，来确保没有问题。

关于产品的安装方向，通风状态，请在确认进货产品规格书之后按照正确的方法来使用。

在产品的输入端及输出端进行接线时，请先切断输入电源。

保险丝发生熔断时，更换保险丝之后电源不能即刻继续使用，因为内部可能有发生异常的危险，请务必委托本公司进行安全检测。

使用没有内置保护回路（元件，保险丝）的产品时，为了防止异常动作时的冒烟，起火，请在输入端连接保险丝。对于有内置保护回路的产品，也会因使用条件的不同而导致保护回路无法起动。因此建议另行使用适当的保护回路。

请不要使用本公司所指定和推荐范围以外的保险丝。

本产品是为用于安装在电子设备中而设计和生产的，请在电子设备上的明显部位粘贴警告标志，并把注意事项记录到应用手册上。

在强电磁场的环境中使用本产品的，可能导致误动作而引发故障。

在有腐蚀性气体（硫化氢、二氧化硫）的环境中使用，电源会被侵蚀而导致发生故障。

在导电性异物，尘埃容易进入的环境中使用，会导致电源发生故障或误动作。

请采取对策以防止雷击等引起的浪涌电压，否则异常电压有导致产品破损的危险。

为了安全及降低噪音，请把电源的接地端子和设备的接地端子连接起来。若不进行接地，则会有触电的危险。

有使用寿命限制的部件（内置风扇，电解电容器）必须定期更换。请根据使用环境设定定期检修时间，进行维护保养。因部件生产中止可能发生无法进行检修的情况。

产品会因偶发的和无法预期的状况而发生故障。当使用在可靠性要求极高的应用设备时（如原子能相关设备、交通控制设备、医疗设备等）时必须确保在这些设备上的安装故障保险装置。

※ 本手册所记载的内容由于产品改进或其他原因，可能未经预告而变更，敬请谅解。



Energy Power

www.enargy.com.cn